



TD_ARCHITECTES SARL est une structure créée par 2 architectes epfl, active dans les différentes phases de prestations de l'architecte: études de faisabilité, études et réalisations d'ouvrages, conseils au maître de l'ouvrage, organisation de concours d'architecture, ...

Les expériences de constructions neuves et rénovations réalisées au fil de ces années, dans le respect des exigences énergétique et techniques sans cesse en évolution, permettent à l'équipe de s'engager dans chaque nouveau projet avec motivation, sérieux et regard critique.

Le bureau est membre **SIA** - Société Suisse des Ingénieurs et des Architectes et **LIGNUM** – Economie suisse du bois.

En 2011-2012, post-formation "Leadership en rénovation" / SIA

Andreas Tschopp_architecte epfl, associé

1969 naissance à Fribourg
1994 diplôme d'architecte à l'Ecole Polytechnique Fédérale de Lausanne
1994-2004 collaborateur au sein de divers bureaux d'architectes (P. Bosson, Sennwald SA, cBmM SA / Bridel / Marinov)
2004 début d'activité indépendante
2006 ouverture de l'atelier à sébeillon 9b / Lausanne, avec Célien Devaux

Célien Devaux_architecte epfl, associé

1976 naissance à Bienne
2002 diplôme d'architecte à l'Ecole Polytechnique Fédérale de Lausanne
2000-2006 collaborateur du bureau M+V, merlini & ventura architectes, Lausanne
2006 début d'activité indépendante
2006 ouverture de l'atelier à sébeillon 9b / Lausanne, avec Andreas Tschopp

_collaborateurs actuels:

Sibylle Pernet, architecte epfl | **Stéphanie Cunin**, architecte de

_structure de l'atelier

L'atelier compte de 4 à 5 collaborateurs, selon l'avancement et le déroulement des mandats. Selon les mandats, collaboration et partenariat avec d'autres professionnels.

Informatique postes de travail Macintosh dernière génération + 1 poste serveur
1 poste PC portable
imprimantes A4 / A3 jet d'encre et laser couleur

Logiciels (licences) Archicad / Artlantis R >dessin et rendering
DELTAproject >soumissions, contrôle des coûts
Adobe creative suite 4 >photoshop, indesign
Microsoft Office / Ragtime >suite bureautique

Maquettes 1 poste de travail dévolu à la conception et réalisation de maquettes

études en cours et projets réalisés _ (sélection de projets)

2016-...

Immeuble d'habitation de 46 appartements à Lausanne – transformations

Etude de faisabilité pour l'amélioration énergétique du bâtiment, la rénovation des sanitaires et des cuisines. Conseils au maître de l'ouvrage (caisse de pension) pour la planification des interventions, devis estimatif des coûts, contacts avec les autorités.

En cours d'étude.

2015-2016

Centre de vie enfantine à Bussigny – nouvelle construction

Construction d'une nouvelle structure pour l'accueil des enfants, crèche, APEMS. Bâtiment modulaire préfabriqué, construction en bois.

Mandat d'architecte pour les plans d'exécution, coordination et direction des travaux pour l'entreprise générale JPF Construction SA. (architecte projet: Thibauc-Zingg sa)

Bâtiment livré en mars 2016.



2014-2015

Ecole de Ruyères-les-Prés – nouvelle construction – label **MINERGIE®**

Construction d'une nouvelle école (8 classes + unité d'accueil), construction en bois.

Mandat d'architecte direction des travaux pour l'entreprise générale JPF Construction SA.

Préparation de l'exécution et direction des travaux. (architecte projet: éo architectes)

Bâtiment livré pour la rentrée scolaire automne 2015.



2012- 2014

EVAM (Etablissement Vaudois d'accueil des migrants)

Création de 2 nouveaux logements dans les combles de l'ancienne école des Bioux pour l'accueil de familles migrantes - **Commune de l'Abbaye**.

Bâtiment livré janvier 2014. Budget env. 0.8 mio. (mandat direct)



2012- ...

FONDATION COMBE – LA CASSAGNE

Mise en conformité ECA d'une école spécialisée à Lausanne. Discussions / validations des projets et budgets avec les interlocuteurs des service compétents tels que **SESAF, ECA, ...**
Travaux en cours. Budget env. 2 mio.

Mandat d'architecte conseil pour la vision future de l'institution, réaménagement de certains lieux de vie, aménagements extérieurs, piscine ... (mandat direct)

2013-2014

COLLEGE D'ETOY – extension – label MINERGIE®

Extension du Collège des Communaux (13 classes + bibliothèque), construction en bois. Mandat d'architecte pour l'entreprise générale JPF Construction SA. Préparation de l'exécution et direction des travaux. (architecte projet: T. Brütsch)

Bâtiment livré pour la rentrée scolaire automne 2014.



2007-2015

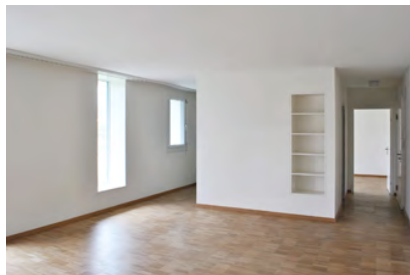
SOCIÉTÉ COOPÉRATIVE L'HABITATION FÉMININE - label MINERGIE®- Rénovation

Rénovation totale de deux immeubles (1965) de 69 et 84 logements subventionnées à Lausanne. Nouvelles typologies, remplacement complet des techniques et amélioration énergétique de l'enveloppe du bâtiment. (partenariat C.J. Golay architecte)

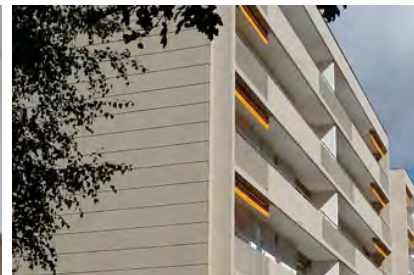
- > Immeuble Sauges n°37: réalisé 2009-2010 Budget env. 6.5 mio
- > Immeuble Sauges n°35: réalisé 2014-2015 Budget env. 5.5 mio



avant...



Sauges 37, réalisation MINERGIE®-Rénovation



2013-2014

VILLAS MITOYENNES – label MINERGIE®

Réalisation de 2 villas mitoyennes à Préverenges, construction en bois. Mandat d'architecte pour l'entreprise générale JPF construction SA. Préparation de l'exécution et direction des travaux.
Livraison début 2014.



2011-2013

TRANSFORMATION D'UNE BÂTISSE DE 1905 comptant 10 appartements à Chailly – Lausanne.
Phases projet + enquête + appels d'offres + direction architecturale.
Réalisation 2013. Budget env. 2.2 mio.
Livraison juillet 2013



© photos: architectes.ch / Angiolini

2011- 2012

NOUVEAU SIEGE SUNSTORE SUISSE - label **MINERGIE®- Rénovation**
Réaffectation d'une halle commerciale en surface administrative, surélévation de la toiture,
assainissement total de l'enveloppe et nouvelle image. Réalisation 2012. (partenariat C.J. Golay architecte)



projet de façades

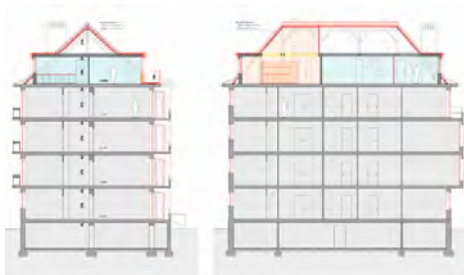


réalisation



2010-2012

AMÉNAGEMENT D'UN APPARTEMENT ET D'UN LOFT dans les combles d'un immeuble des années '30,
ch. de Montagibert à Lausanne - phases projet + enquête. Réalisation 2012. (DT de Rham & Cie)



projet



réalisation

2012

PROJETS D'AMÉNAGEMENTS INTÉRIEURS pour la valorisation de surfaces commerciales locatives,
immeuble Plan Léman – Renens.



images www.atelier-vert-pomme.com

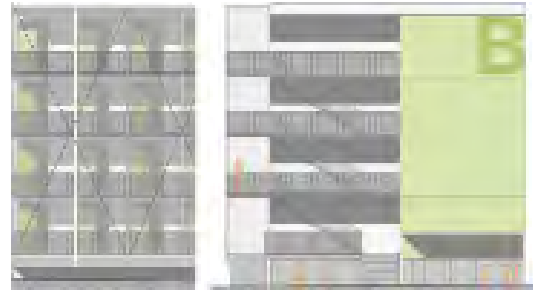


2011-2012

FONDATION MAISONS POUR ETUDIANTS (FMEL) - Projet de 200 logements modulaires provisoires pour étudiants sur le site de l'Université de Lausanne, standard **MINERGIE®**, avec modification du plan d'aménagement cantonal (PAC 229). Budget env. 11 mio.
(partenariat C.J. Golay architecte)



image www.atelier-vert-pomme.com



projet

2010-2011

DIRECTION DES TRAVAUX d'un projet situé dans le centre historique, rue St-François - Lausanne (immeuble classé par les Monuments et Sites - VD), comprenant 600m² de commerces et 9 logements de standing élevé.
(projet M+V architectes, photographies A. Huber)



travaux en cours



réalisé

2009-2016

ORGANISATION DE CONCOURS D'ARCHITECTURE / MEP

- Quartier "Les Uttins" – Commune de Crissier + Etat de Vaud + Retraites Populaires (avec Eller & Ass.)
- Concours pour 1200 logements étudiant pour l'Université de Lausanne + Etat de Vaud (avec Eller & Ass.)
- Quartier de la gare de Monthey - CFF + commune de Monthey (avec E. Ventura)
- Centre de détention pour mineurs de Palézieux - Etat de Vaud (avec E. Ventura)

2009-2011

RÉNOVATION DE L'ENVELOPPE ET TRANSFORMATION DES COMBLES de deux immeubles résidentiels à Crissier pour une Caisse de pensions. Réalisation 2011. Budget env. 1 mio.
(partenariat C.J. Golay architecte)



projet de façades



réalisation

2008-2012

HABITATIONS GROUPEES À ATTALENS. Etude de projet pour 32 villas contiguës et 5 immeubles en PPE. Phases avant-projet + dossiers de vente. Réalisation par étapes, terminé en 2012. (outsourcing Pasquier & Glasson SA)



plan d'ensemble projet



2006-2008

VILLA À SAVAGNIER - label **MINERGIE®**.
Projet et réalisation d'une villa à ossature bois.
Réalisation 2007-2008. (mandat privé)

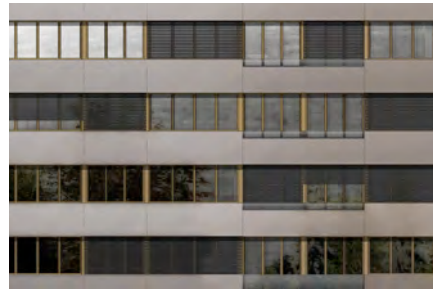


2006-2013

ETUDE EPIQR, NOUVELLE IMAGE ET ASSAINISSEMENT ÉNERGÉTIQUE pour l'assainissement de l'enveloppe et techniques de divers immeubles de logements pour des Caisses de pensions et propriétaires privés.



étude Lausanne, budget env. 2.4 mio
> réalisé (de Rham & Cie SA)



étude Prilly, budget env. 10 moi
> projet en attente

2004-2005

AGRANDISSEMENT D'UNE VILLA FAMILIALE
Rénovation complète de l'enveloppe du bâtiment existant et création d'un agrandissement à Lausanne. Réalisation 2005. (mandat privé)

